

### Personal Docente por Clasificación (N=225)

En Facultad (N= 202)					
Género	Fem.	Masc.	Total		
Total	78	124	202		
%	38.6	61.4	100		
Prep. Académica	Bach.	Maest.	Doct.	Total	
Total	8	144	50	202	
%	4.0	71.3	24.8	100	
Rango	Inst.	C. Aux.	C. Asoc.	Cat.	Total
Total	127	24	34	17	202
%	62.9	11.9	16.8	8.4	100
Nombramiento	Cont.	Prob.	Perm.	Total	
Total	118	10	74	202	
%	58.4	5.0	36.6	100	
Tipo Tarea	FT	PT	Total		
Total	105	97	202		
%	52.0	48.0	100		
No en Facultad (N= 23)					
Otras Tareas *	Total	%			
Ejecutivo/Gerencial	7	30.4			
Bibliotecarios profesionales	7	30.4			
Consejeros profesionales	6	26.1			
Investigadores	2	8.7			
Psicólogos	1	4.3			
Género	Fem.	Masc.	Total		
Total	18	5	23		
%	78.3	21.7	100		
Prep. Académica	BA	MA	Doct	Total	
Total	2	14	7	23	
%	8.7	60.9	30.4	100	
Nombramiento	Cont.	Prob.	Perm.	Total	
Total	6	7	10	23	
%	26.1	30.4	43.5	100	
Tipo de Tarea	FT	PT	Total		
Total	22	1	23		
%	95.7	4.3	100		

\*Clasificación según IPEDS

### Personal No Docente por Clasificación (N=245)

Género	Total	%
Femenino	134	54.7
Masculino	111	45.3
Preparación Académica	Total	100
Menos de 4to. Año	13	5.3
Cuarto Año	49	20.0
Grado Asociado	40	16.3
Estudios Universitarios	10	4.1
Bachillerato	93	38.0
Maestría	38	15.5
Doctorado	2	.8
Nombramiento	Total	100
Contrato	55	22.4
Probatorio	3	1.2
Permanente	187	76.3
Tarea	Total	100
Completa	234	95.5
Parcial	11	4.5

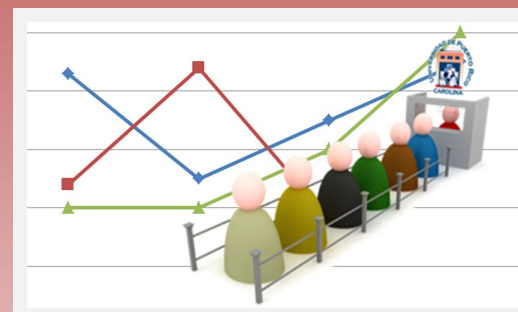


OFICINA DE PLANIFICACIÓN Y ESTUDIOS INSTITUCIONALES



UNIVERSIDAD DE PUERTO RICO  
EN CAROLINA

## Sumario Estadístico Primer Cuatrimestre 2012-2013



Prof. Trinidad Fernández-Miranda, Rectora

Presentado por:

Prof. Carmen L. Cruz González, Directora

Preparado por:

Yasmelin Santana, Oficial de Estadísticas

Diseñado por:

Joselyn López, Aux. Investigación/Secretaria

B2A

### Cursos, Secciones, Estudiantes Registrados en Ellas Promedio por Sección y Estudiantes-Sección-Créditos por Departamento Académico

Departamento	Núm. Cursos	Núm. Secc	Núm. Est. Secc	Prom. Est. Secc	Est. Secc Cred
Biología *	19	69	1703	25	3251
Ciencias Físicas *	8	14	245	18	561
Matemáticas *	9	33	795	24	2450
Química *	10	19	442	23	892
Ciencias Sociales *	10	41	1173	29	3519
Español *	11	56	1584	28	4752
Humanidades *	18	55	1487	27	4386
Inglés *	12	58	1400	24	4170
Pedagogía	12	19	382	20	1145
Artes Gráficas	10	33	652	20	1828
Adm. Empresas *	25	70	1789	26	5572
Sist.de Oficina ***	11	19	347	18	1030
Dis.de Interiores	10	18	226	13	649
Ing. Mecánica **	9	15	286	19	790
Pub.Comercial	12	33	674	20	2022
Tecn. Automotriz	6	9	187	21	676
Educ. Fis.-Recr. Imped.	6	17	434	26	1216
Adm. Hotelera *	17	34	730	21	2145
Automatización Industrial	2	2	37	19	59
Justicia Criminal *	34	69	1726	25	5267
Cultura Turística *	4	6	136	23	393
Programa Honor	2	3	44	15	132
<b>Total</b>	<b>257</b>	<b>692</b>	<b>16479</b>	<b>24</b>	<b>46905</b>

Notas:

\* Se incluyen cursos en la modalidad de UNEX

\*\* Especialidad en Mantenimiento Industrial

\*\*\* Se incluyen cursos de introducción al proceso de datos electrónicos y programación

Matricula Total por Programa Académico			
PROGRAMA	Total	Masc	Fem
<b>GRAN TOTAL</b>	<b>3837</b>	<b>1520</b>	<b>2317</b>
<b>TRASLADOS ARTICULADOS AL RCM:</b>	<b>202</b>	<b>55</b>	<b>147</b>
Pre-Enfermería	152	37	115
Asistente Dental Función Expandida	46	17	29
BA Tecnología Médica	1		1
BA Tecnología Veterinaria	1	1	
BA Tecnología Med. Nuclear	2		2
<b>TRASLADOS ARTICULADO AL RRP:</b>	<b>383</b>	<b>149</b>	<b>234</b>
BA Ciencias en Biología	135	52	83
BA Cs. Sociales Generales	3		3
Educ. Sec.-Eco. Fam. Nut y Diet.	1		1
BA Educación Vocacional Ind.	8	4	4
BA Educ. Sec. Ens de Ingl. Hisp.	2		2
BA Ciencias General	8	2	6
BA Ciencias Naturales-Química	2		2
Educ. Secundaria- Educ. Física	2	1	1
BA en Ciencias con conc. en Est Interdisciplinarios	6	2	4
Estudios Interdisciplinarios	53	15	38
BA Artes Educ Sec conc Educ Tec	80	36	44
BA Artes Educ Sec conc Educ Ocup	83	37	46
<b>TRASLADO ARTICULADO UPR-Aguadilla:</b>	<b>2</b>		<b>2</b>
BA Ciencias conc. Biología	1		1
BA Ciencias conc. Tec. Ambiental	1		1
<b>TRASLADO ARTICULADO UPR-Bayamón:</b>	<b>48</b>	<b>19</b>	<b>29</b>
BA Ciencias conc. Biol. Enf. Humano	1		1
BA Ciencias conc. Biología	1		1
BA Educación Física Especial y Elemental	46	19	27
<b>TRASLADO ARTICULADO UPR-Cayey:</b>	<b>1</b>		<b>1</b>
BA Ciencias conc. Química	1		1
<b>TRASLADO ARTICULADO UPR-Humacao:</b>	<b>2</b>		<b>2</b>
Biología	2		2

Cont. Matricula Total por Programa Académico			
PROGRAMA	Total	Masc	Fem
<b>PROGRAMAS TÉCNICOS:</b>	<b>491</b>	<b>302</b>	<b>189</b>
Sistemas de Oficina*	2	1	1
Diseño de Interiores	130	22	108
Ingeniería Mecánica**	104	92	12
Tecnología Automotriz	176	132	44
Educación Física-Rec. Impedidos	3	2	1
Automatización Industrial	73	52	21
Administración Hotelera	3	1	2
<b>BACHILLERATOS:</b>	<b>2552</b>	<b>946</b>	<b>1606</b>
BA Administración Hotelera	416	155	261
Adm. de Empresas-Finanzas	270	139	131
Adm. de Empresas-Gerencia	282	126	156
Arte-Artes Gráficas	233	122	111
Justicia Criminal-Ley y Sociedad	289	111	178
Justicia Criminal-Psic. Forense	467	123	344
Arte-Tec. Publicidad Comercial	246	84	162
Sistemas de Oficina	146	17	129
Cultura Turística	203	69	134
<b>OTROS:</b>	<b>156</b>	<b>49</b>	<b>107</b>
Permiso Especial	79	21	58
Mejoramiento Profesional	77	28	49

\*Programa en Moratoria

\*\* Concentración en Mantenimiento Industrial

Nota: BA Adm. Hoteles y Restaurantes énfasis en Operaciones Hoteleras T (157), M (52) y F (105)

BA Adm. Hoteles y Restaurantes énfasis en Adm. de Alimentos y Bebidas T (133), M (59) y F (74)

Matricula por años de estudio			
Año de estudio	Total	Masc.	Fem.
Primer	1509	627	882
Segundo	992	414	578
Tercer	590	217	373
Cuarto	590	213	377
Otro	156	49	107
<b>TOTAL</b>	<b>3837</b>	<b>1520</b>	<b>2317</b>

Matrícula Total, Regular, Irregular y Regular-Equivalente	
Tipo de Matrícula	Total
Total	3837
Regular	2999
Irregular	838
Regular-Equivalente	3611
Tasas de Retención y Graduación (%)	
Retención Cohorte 2011	81.6
Graduación Cohorte 2005	41
Suspensiones y Probatorias	
Suspensiones (30 de agosto de 2012)	126
Probatorias (30 de agosto de 2012)	67
Bajas Totales	
Bajas Totales	55

Estudiante de Nuevo Ingreso			
Procedentes de Escuela Superior (N= 949)			
Admisiones	Sol.	Adm.	Mat.
Total	2363	1099	949
Esc. Procedencia	Pública	Privada	Total
Total	531	418	949
%	56.0	44.0	100
Género	Fem	Masc.	Total
Total	568	381	949
%	59.9	40.1	100
Tipo Tarea	Parcial	Completa	Total
Total	3	946	949
%	.3	99.7	100
Edad (en años)	Total	%	
Menos de 18	60	6.3	
18-19	865	91.1	
20-21	19	2.0	
22-24	2	.2	
25-29	2	.2	
35-39	1	.1	
Total	949	100	
Otra Procedencia (N=232)			
	Total	%	
Transferencia	85	36.6	
Traslado	147	63.4	

Graduaciones a junio 2012 (N= 624)						
Grado	Género					
	F	(%)	M	(%)	Total	(%)
Bachillerato	387	71.8	152	28.2	539	100
Asociado	44	51.8	41	48.2	85	100
<b>Total</b>	<b>431</b>	<b>69.1</b>	<b>193</b>	<b>30.9</b>	<b>624</b>	<b>100</b>