

---

“La salud no es todo, pero sin ella todo lo demás es nada”

Arthur Schopenhauer



---

## UNIVERSIDAD DE PUERTO RICO

RECINTO DE CAROLINA

OFICINA DE SERVICIOS MÉDICOS

Nuestra oficina se encuentra en el Primer Piso del Edificio de Administración

**Horario de Servicios:**

Lunes a Viernes

7:00am-8:30pm

**Correo electrónico:**

[serviciosmedicos.carolina@upr.edu](mailto:serviciosmedicos.carolina@upr.edu)

**Para consultas médicas:**

[consultasOSEM.carolina@upr.edu](mailto:consultasOSEM.carolina@upr.edu)

**Para asuntos covid-19 de estudiantes:**

[covid19estudiante.carolina@upr.edu](mailto:covid19estudiante.carolina@upr.edu)

**Contactos:**

Dra. Zaida Y. Díaz Colón- Director Médico

Sra. Sheila C. Irizarry Ramos-Enfermera

Sra. Wilnelia Correa Torres-Enfermera

Sra. Nathalia Rohena Torres-Enfermera

Sra. Daishalys Sánchez Dávila- Secretaria

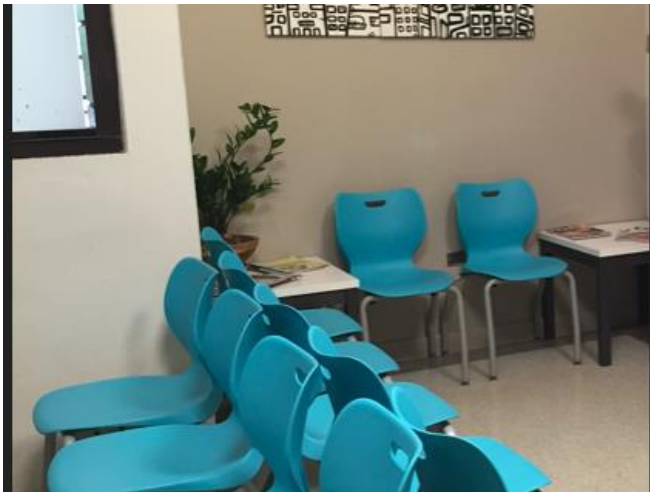


---

# OFICINA DE SERVICIOS MÉDICOS



**Universidad de Puerto Rico,  
Recinto de Carolina**



La Oficina de Servicios Médicos es parte integral del Decanato de Asuntos Estudiantiles y es una pieza clave para el bienestar de la comunidad universitaria.

Nos preocupamos por la salud de toda la comunidad dándole énfasis a la prevención y educación en salud.

Nuestra oficina cuenta con Médico y una Enfermera.

Los estudiantes pueden recibir atención médica en la Oficina de Servicios Médicos una vez matriculados independientemente del plan médico que posean.

Se les ofrece evaluación, tratamiento y en circunstancias que lo ameritan referidos a consultas con especialistas y/u hospitales.

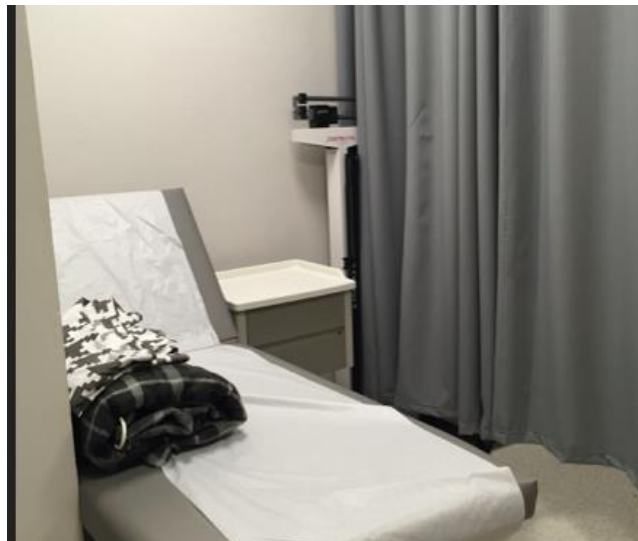
Desde el comienzo del cuatrimestre puedes realizar consultas médicas en estos momentos de distanciamiento físico mediante

### **TELECONSULTA**

comunicándote al correo electrónico:

[consultasOSEM.carolina@upr.edu](mailto:consultasOSEM.carolina@upr.edu)

También puede comunicarse vía telefónica con nuestra oficina al 787-257-000 extensiones 3364,4600, 4599 y 4598 para este servicio y/u otros servicios.



**Todo estudiante admitido a nuestra Universidad debe cumplir con los requisitos de Servicios Médicos para poder procesar su matrícula.**

Estos documentos formarán parte de su expediente médico electrónico en nuestra oficina. Encontrarás los diferentes documentos a completar y área de entrega en

<https://portal.upr.edu/uprca>.

